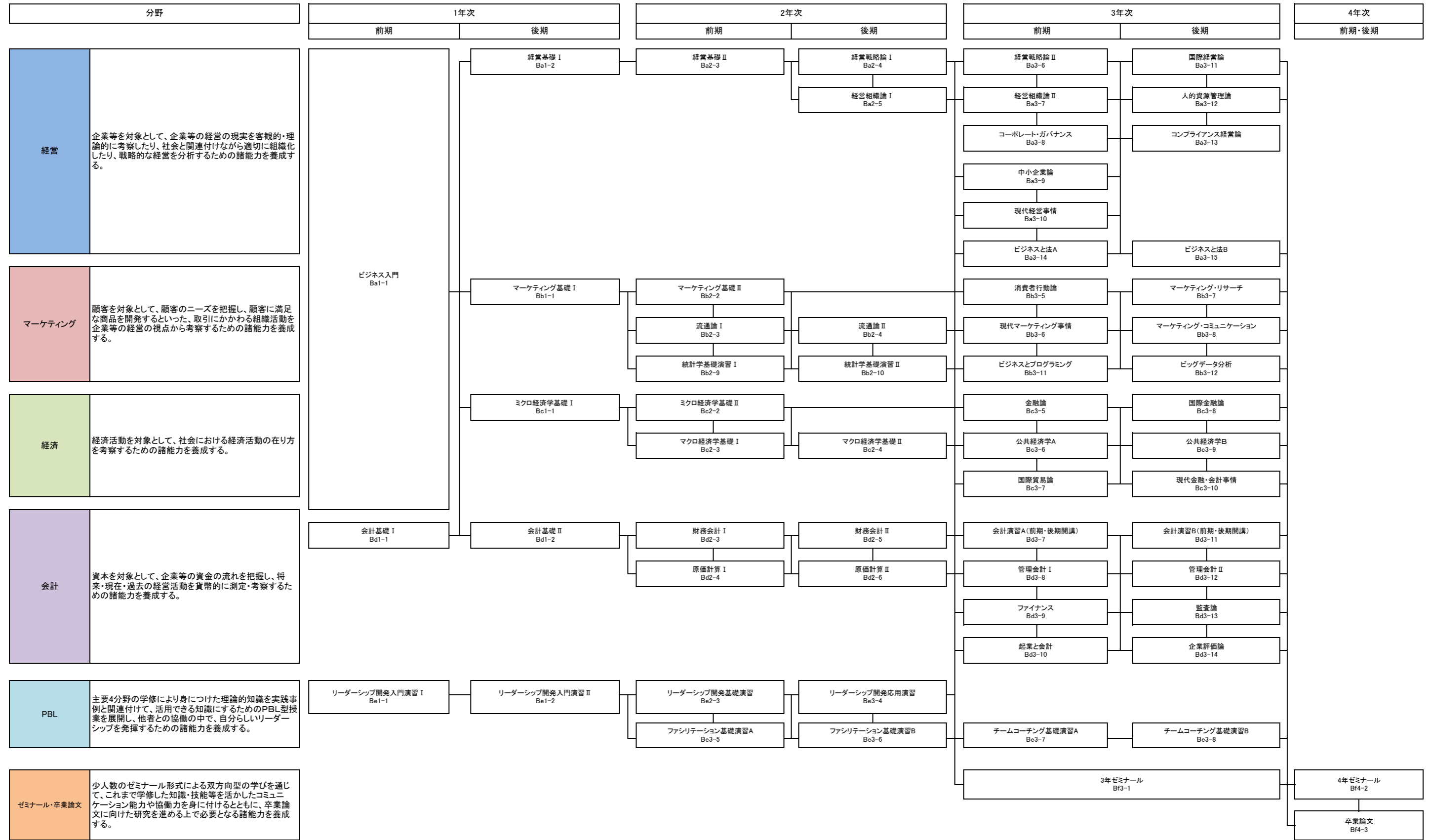


# 共立女子大学ビジネス学部 履修系統図



ナンバリングの読み方(例) Ba1-1

<b>B</b> 学部	B:ビジネス学部	<b>a</b> 分野	a:経営 b:マーケティング c:経済 d:会計 e:PBL f:ゼミナール	<b>1</b> 順次性	1: 入門、基礎科目 2: 中級、基幹科目 3: 上級、発展科目 4: 学士卒業レベル	<b>-1</b> 通し番号	一意の数字を表す通し番号
----------------	----------	----------------	--	-----------------	--	-------------------	--------------